

KIESELMANN K-VESELMIX

Mischen in bester Form

Das KIESELMANN K-Vesselmix System steht für **effizientes Mischen** von Flüssigkeiten wie Sirup und Aromen ganz **ohne Rührwerk**.

Neben größtmöglicher Sicherheit (UVV) durch Funktion ohne bewegliche Teile im Behälter bietet es eine Reihe von Vorteilen:

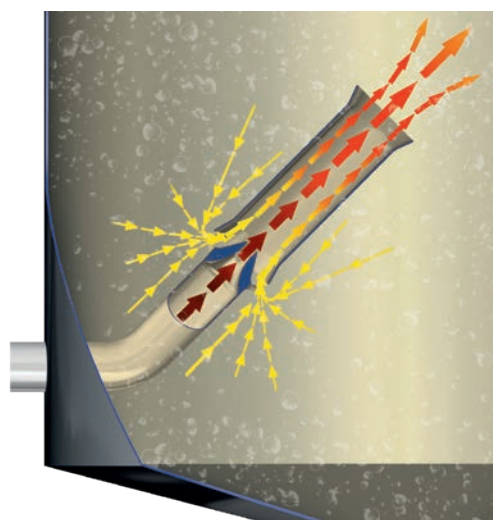
Anstelle eines Rührwerkes wird die Düse im unteren Bereich des Behälters in die Tankwand eingeschweißt oder demontierbar mittels Flansch in Position gebracht. Von außen wird das zu mischende Produkt mittels frequenzgegener Pumpen zugeführt. Dadurch können unterschiedlichste Tankbefüllungen zuverlässig gemischt werden.

In der auf dem Venturi-Prinzip basierenden Düse entsteht ein Sog, der zur äußerst effizienten Vermischung der beiden Medien in horizontaler und vertikaler Richtung führt. Abhängig vom Produkt liegt die Mischzeit z. B. Wasser als Ausgangsmittel bei nur 30 Minuten.

Die KIESELMANN K-Vesselmix Düse ist aus massivem Vollmaterial gefertigt und e-poliert. Sie ist einteilig und komplett wartungsfrei. Zur Reinigung wird die Düse einfach in den CIP-Kreislauf des Tanks eingebunden. So erfüllt sie höchste Ansprüche an die Hygiene.



CIP Anlage für Sirupraum

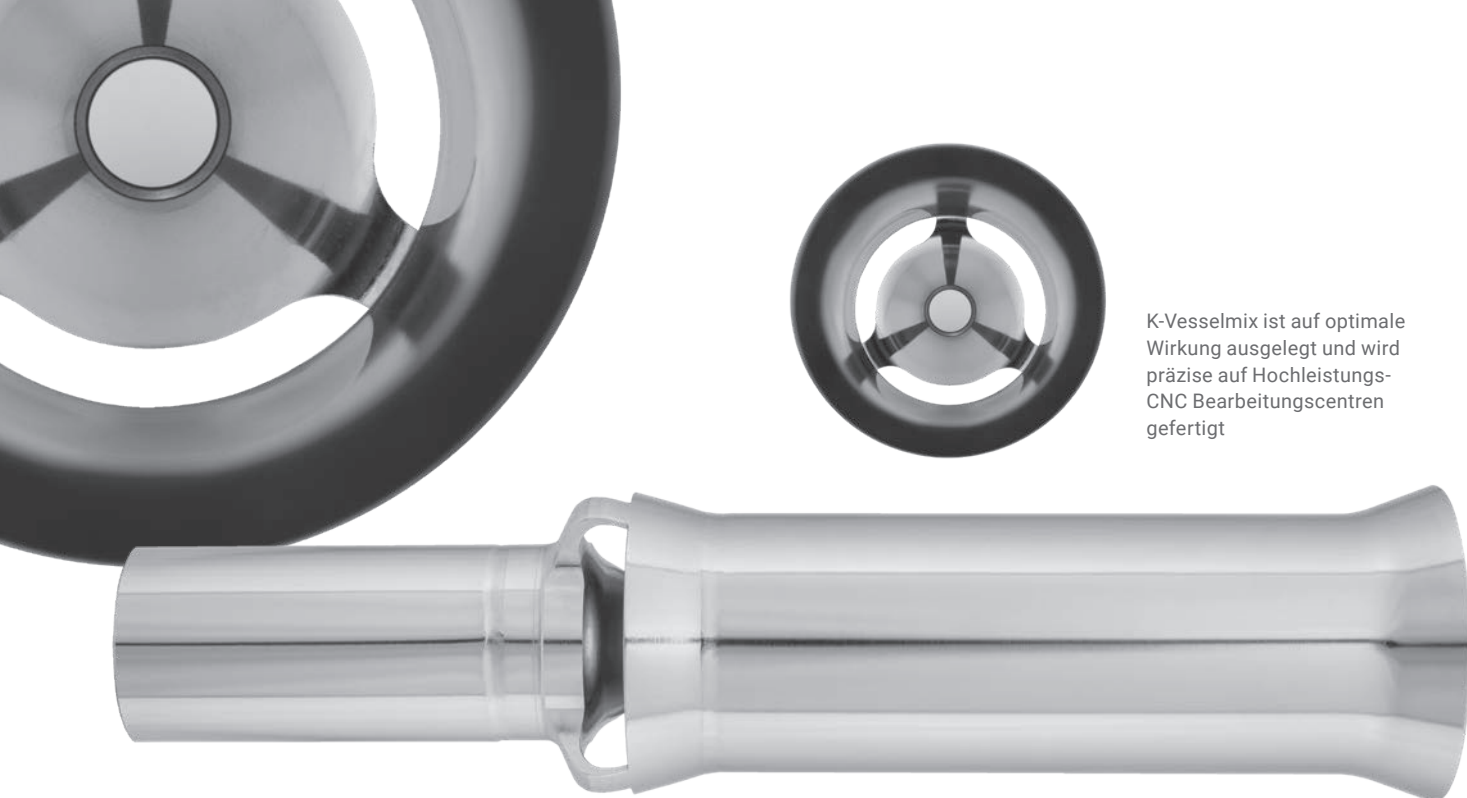


Funktion des K-Vesselmix



KIESELMANN

FLUID PROCESS GROUP



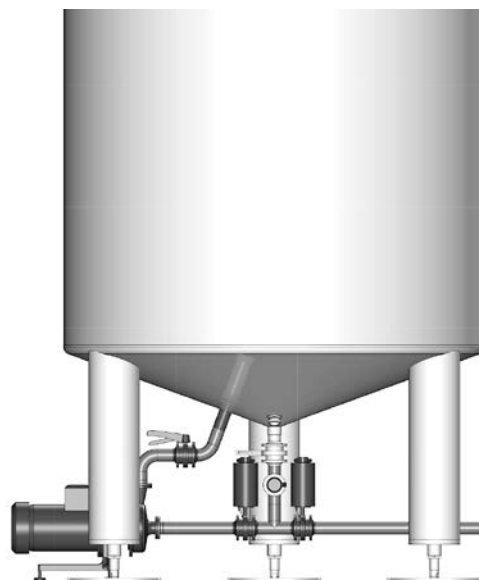
K-Vesselmix ist auf optimale Wirkung ausgelegt und wird präzise auf Hochleistungs-CNC Bearbeitungszentren gefertigt

TECHNISCHE DATEN

Nennweiten	DN 32 / 50 / 65 / 80 Weitere auf Anfrage
Werkstoffe	1.4307 / AISI 304L 1.4404 / AISI 316L Weitere auf Anfrage
Anschluss	Schweißende
Oberfläche produktberührt	Mittenrauwert: $R_a \leq 0,8 \mu\text{m}$ Schweißnahtbereich: $R_a \leq 1,6 \mu\text{m}$ komplett e-polier

VORTEILE

- > Kostengünstiger Mischer
- > Niedrige Betriebskosten
- > Wartungsfrei
- > Keine beweglichen Teile im Tank
- > Geringer Platzbedarf im Tank



Das K-Vesselmix System, mit wenigen Komponenten zum perfekten Mischer.



WIR BERATEN SIE GERNE

Beispielsweise zur genauen Auslegung je nach eingesetzten Medien und Positionierung in Ihrem Tank.

Michael Reinmuth
Prozesstechnik KIESELMANN
+49 7043 371-294
reinmuth@kieselmann.de



KIESELMANN ANLAGENBAU

Von der passenden Unit bis hin zur kompletten Anlage, unser Anlagenbauteam aus Projektingenieuren und Getränketechnologen findet für Sie die passende Lösung.