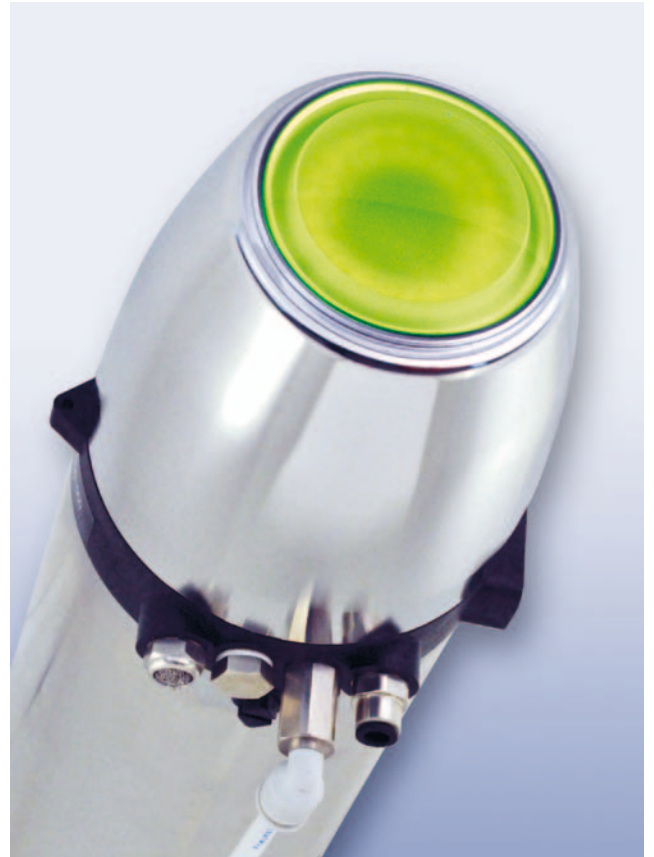


### KI-TOP

KI-TOP ist ein modular aufgebautes Steuerkopf-System für die Steuerung und Überwachung von Prozessventilen. So vielfältig wie die möglichen Anwendungen sind auch die Varianten. Die mit Steckanschlüssen ausgestatteten Platinen sind in den zwei Versionen Standard und Premium sowie in SPS und ASI-Bus Ausführung erhältlich. Beide lassen sich steckbar mit Rundumleuchten ausstatten und nachrüsten. So haben Sie Ihre Prozesse in der Produktion sicher im Blick. KI-TOP's sind mit Kunststoff und Edelstahlhaube ausrüstbar. Durch die Abdichtung der Einzelteile wird die Schutzart IP 67 erreicht. Zusätzlich sind die Platinen mit einer poliolefinen Vergussmasse geschützt. Das sorgt für zuverlässigen Schutz der hochwertigen Elektronik und für sichere Funktion.

- ▶ Rundum sichtbare Statusanzeige
- ▶ Steuerung und Meldung von bis zu 4 Ventilstellungen
- ▶ Sichere Anzeige der Endpositionen (Zwischenstellungen werden durch blinken angezeigt)
- ▶ Präzise Stellungsabfrage durch automatisierten Lernmodus
- ▶ Sicherheit durch Notausfunktion
- ▶ Pulsweitenmodulation-Elektronik für geringen Leistungsbedarf



#### TECHNISCHE DATEN

<b>BUS-Technologie:</b>	SPS/ASI-Bus wahlweise
<b>Anschlüsse intern:</b>	SPS/ASI-Bus Stromversorg. für ext. MV JTAG-Interface  - Drehschalter für Ventiltyp/Funktion - Schalter für ES-Funktion - Taster für Lernmodus
<b>Anschlüsse extern:</b>	Kabelverschraubung ASI Verbinder M12 4-/5-polig
<b>Gehäuse:</b>	- Kunststoffhaube mit integriertem Anzeigebereich - Edelstahlhaube mit oder ohne Anzeigebereich



## Setzen Sie auf Premium

100% Ventulfunktionskontrolle durch interne Stellungsabfrage. Das bedeutet keine störenden und anfälligen, extern platzierten Sensoren, alle Informationen z.B. Ventil Auf/Zu, Takten Unten/Oben werden über eine interne hochpräzise Sensortechnik der Platine erfasst und weitergegeben.

Die Justierung der Ventilstellung erfolgt ventil-spezifisch durch einen automatisierten Lernmodus, wodurch die Justage von Sensoren gänzlich entfällt. Für noch mehr Servicefreundlichkeit sorgt ein modular aufgebautes Leiterplattensystem. Ein klarer und übersichtlicher Aufbau der einzelnen Komponenten macht die KI-TOP's zu den bekannt benutzerfreundlichen Steuerungen Ihrer Ventiltechnik. Die KI-TOP's können je nach Ausführung sowohl als Standard A/B Slave wie auch als A/B Slave ES (emergency stop) eingesetzt werden und sind durch die JTAG-Schnittstelle anpassbar und updatefähig.

